

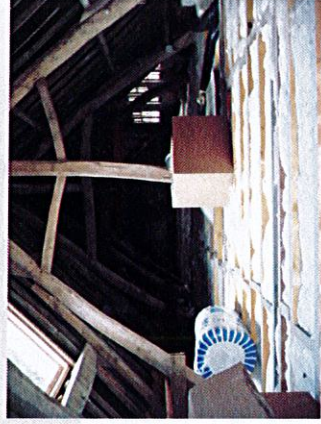
Propriétaires occupants et propriétaires bailleurs

d'un logement depuis plus de 15 ans

INHARI VOUS ACCOMPAGNE

DANS VOTRE PROJET DE RÉNOVATION

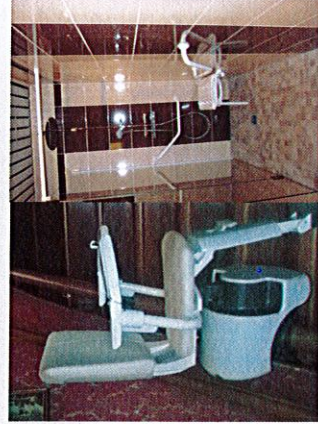
ÉCONOMIE D'ÉNERGIE



VOUS SOUHAITEZ RÉDUIRE VOTRE FACTURE ÉNERGÉTIQUE
et réaliser des travaux d'économie d'énergie ? (isolation thermique, chauffage, ventilation, menuiseries) ...

... DES AIDES SONT MOBILISABLES

ADAPTATION À LA PERTE D'AUTONOMIE

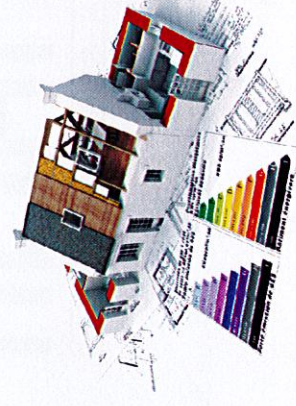


VOUS SOUHAITEZ RESTER À VOTRE DOMICILE,
mais votre état de santé ne vous permet plus de réaliser vous-même certains travaux ménagers et/ou des aménagements de votre logement ...

... DES SOLUTIONS EXISTENT

NOS MISSIONS

- Conseils sur l'élaboration de votre projet au regard de vos besoins et de votre budget
- Conseils sur les coûts de votre projet et les subventions possibles
- Accompagnement dans les demandes et les versements de subventions
- Conseils sur les gestes à adopter pour faire des économies d'énergie
- Conseils sur les solutions pour adapter votre logement à votre perte d'autonomie



SIMPLIFICATION DES DÉMARCHES

(ADMINISTRATIVE, FINANCIÈRE ET TECHNIQUE)

ACCOMPAGNEMENT DANS VOTRE PROJET

Nos conseillers

sont à votre écoute, **RENSEIGNEZ-VOUS !**

Permanences :

Le 2ème mardi de chaque mois

(sans rendez-vous)

de 9h00 à 12h00

dans les locaux de

La Mairie

Rue Jean Duhornay

76 260 EU

INHARI

HABITAT - AMÉNAGEMENT - TERRITOIRES

Contact: **Mauricette QUESMEL-GASSON**

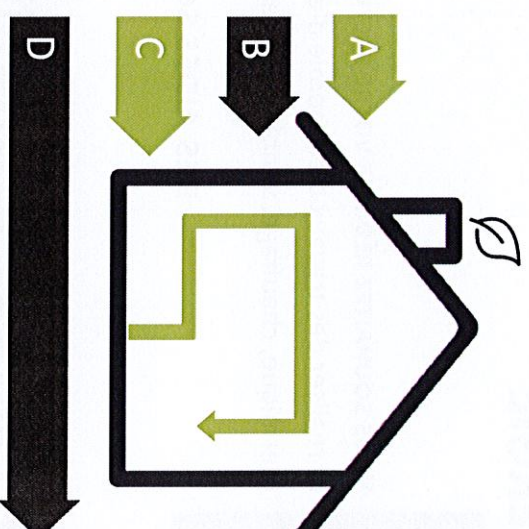
Tel.: **02 32 08 13 20**

Port.: **06 09 91 95 20**

mauricette.gasson@inhari.fr

44 rue du Champ des Oiseaux
76000 ROUEN

BESOIN DE RÉNOVER VOTRE LOGEMENT ?



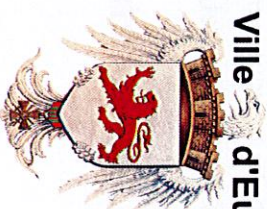
■ ÉCONOMIE D'ÉNERGIE

■ ADAPTATION À LA
PERTE D'AUTONOMIE

BÉNÉFICIEZ

Ville d'Eu

DE CONSEILS
NEUTRES & GRATUITS



HABITAT - AMÉNAGEMENT - TERRITOIRES
INHARI

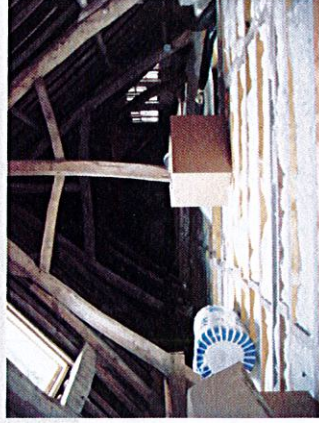
Propriétaires occupants et propriétaires bailleurs

d'un logement depuis plus de 15 ans

INHARI VOUS ACCOMPAGNE

DANS VOTRE PROJET DE RÉNOVATION

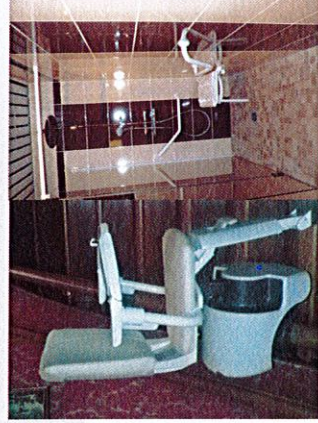
ÉCONOMIE D'ÉNERGIE



VOUS SOUHAITEZ RÉDUIRE VOTRE FACTURE ÉNERGÉTIQUE
et réaliser des travaux d'économie d'énergie ? (isolation
thermique, chauffage, ventilation, menuiseries) ...

... DES AIDES SONT MOBILISABLES

ADAPTATION À LA PERTE D'AUTONOMIE



VOUS SOUHAITEZ RESTER À VOTRE DOMICILE,
mais votre état de santé ne vous permet plus de réaliser vous-
même certains travaux ménagers et/ou des aménagements de
votre logement ...

... DES SOLUTIONS EXISTENT

NOS MISSIONS

- Conseils sur l'élaboration de votre projet au regard de vos besoins et de votre budget
- Conseils sur les coûts de votre projet et les subventions possibles
- Accompagnement dans les demandes et les versements de subventions
- Conseils sur les gestes à adopter pour faire des économies d'énergie
- Conseils sur les solutions pour adapter votre logement à votre perte d'autonomie



SIMPLIFICATION DES DÉMARCHES
(ADMINISTRATIVE, FINANCIÈRE ET TECHNIQUE)

ACCOMPAGNEMENT DANS VOTRE PROJET

Nos conseillers

sont à votre écoute, **RENSEIGNEZ-VOUS !**

Permanences (sans rendez-vous)

Le 1er Mercredi de chaque mois de 9 h à 12 h à la Mairie du Tréport
et

Le 3ème mercredi de chaque mois de 9 h à 12 h dans les locaux de

L'ancrage

Chemin des Veillées

76 470 LE TRÉPORT

inhari

HABITAT - AMÉNAGEMENT - TERRITOIRES

Contact: **Mauricette QUESMEL - GASSON**

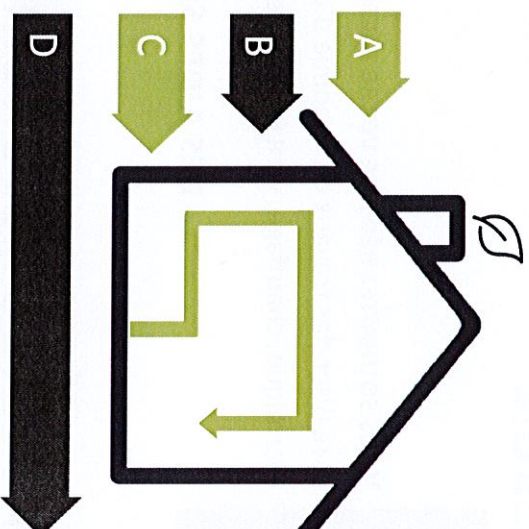
Tel.: **02 32 08 13 20**

Port.: **06 09 91 95 20**

mauricette.gasson@inhari.fr

44 rue du Champ des Oiseaux
76000 ROUEN

**BESOIN
DE RÉNOVER
VOTRE LOGEMENT ?**



ÉCONOMIE D'ÉNERGIE

**ADAPTATION À LA
PERTE D'AUTONOMIE**

BÉNÉFICIEZ

**DE CONSEILS
NEUTRES & GRATUITS**



inhari
HABITAT - AMÉNAGEMENT - TERRITOIRES